

155T吊

# 全旋回式クレーン兼浚渫船

〈プッシャー型〉

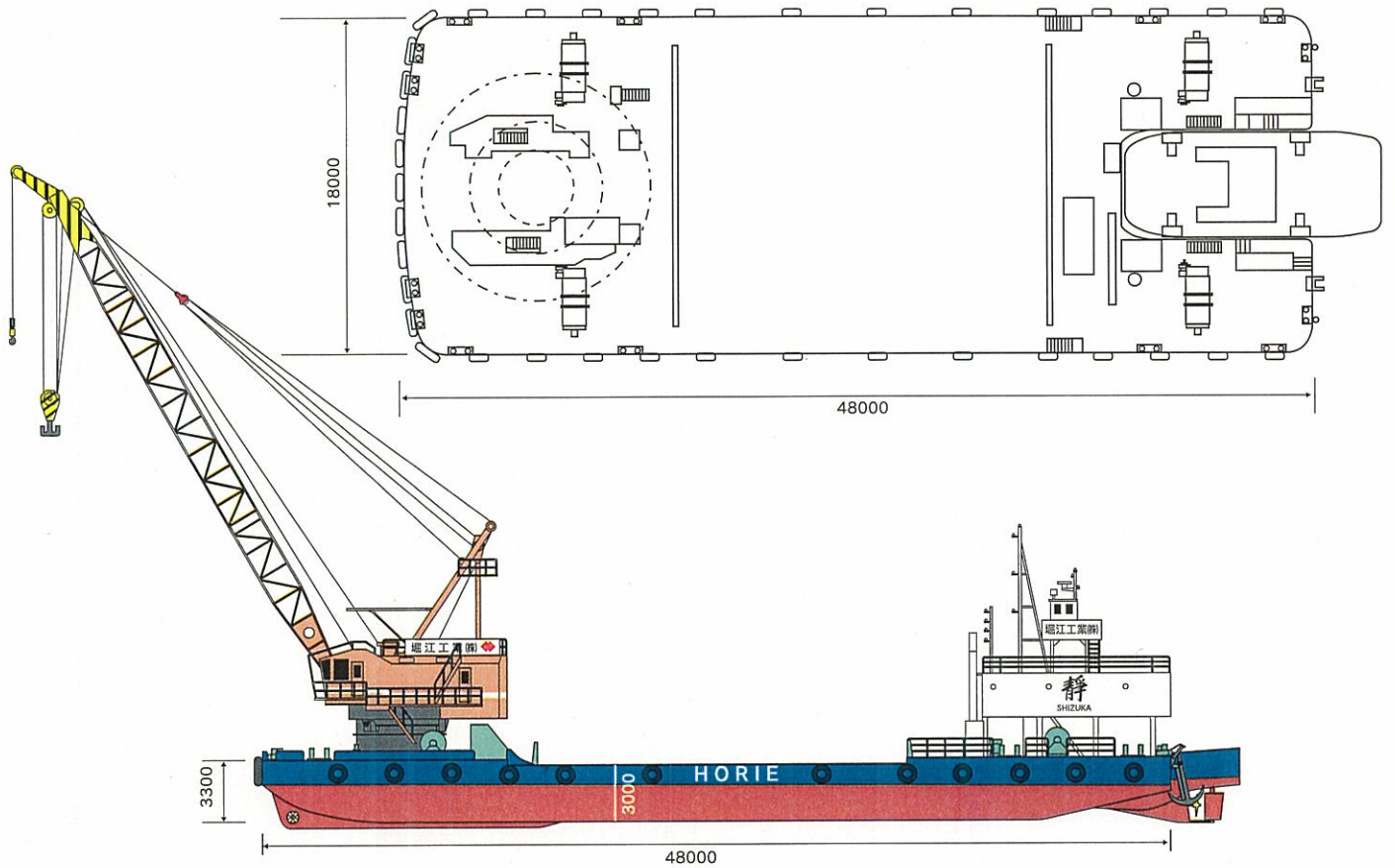


H.11.8竣工

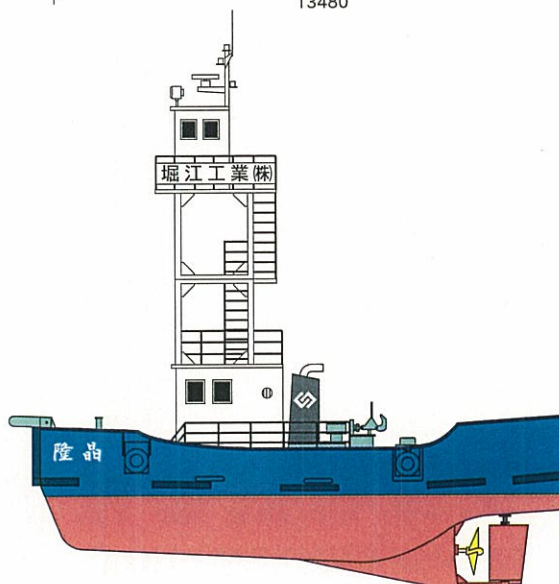
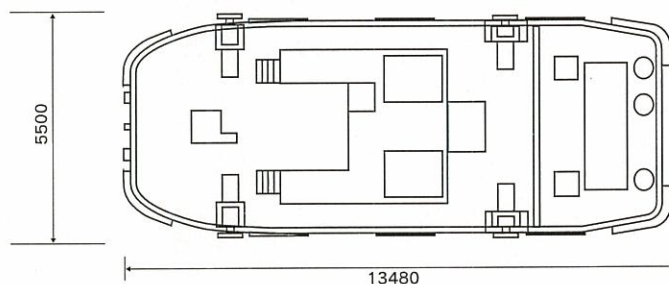
■L…48m000 ■B…18m000 ■D…3m000(3m300)  
■吊能力…SKK155t吊 ■浚渫能力…3m<sup>3</sup> ■船型…プッシャー型  
■船名…静(台船), 隆晶(プッシャー)

## 堀江工業株式会社

本社 福島県いわき市平字尼子町60番地の1  
TEL (0246)23-2311(株) FAX (0246)25-2550



- <クレーン台船> ■L…48m000 ■B…18m000 ■D…3m000 (3m300)  
 ■吊能力…SKK155t吊 ■浚渫能力…3m<sup>3</sup> ■船型…プッシャー型  
 ■船名…静



<プッシャー船>

- L…11m950 (13m480)  
 ■B…5m500  
 ■D…2m000  
 ■主機…三菱720Ps X 2基  
 ■船種…押船兼曳船  
 ■船型…プッシャー型  
 ■船名…隆晶

# 全旋回式クレーン船 主要諸元素表

諸元	モデル	単位	SKK-1000HD-L
クレーン仕様	主巻最大吊上能力	ton X m	155 X 6.5
	補巻定格総荷重	ton	15.7
	基本ジブ/最長ジブ	m	18/30
	巻上ロープ速度 (最大/定格)	m/min	90/60
	巻下ロープ速度 (最大/定格)	m/min	90/70
	主巻ロープ径 X 掛数	mm	φ31.5 X 16
	旋回速度 (高速/低速)	rpm	2.0/1.0
	起伏速度 (高速/低速)	m/min	80/45
グラフ仕様	直巻荷重	ton	16
	使用ジブ長さ	m	18~30
	浚渫深度 (水面下)	m	30
	揚程 (水面上)	m	6
	巻上速度	m/min	60
	巻下速度	m/min	70
	ライトバケット	m <sup>3</sup> X ton	4.0 X 8
	ミディウムバケット	m <sup>3</sup> X ton	3.0 X 10
	ヘビーバケット	m <sup>3</sup> X ton	2.5 X 11
	砕岩棒重量	ton	10
一般仕様	エンジン定格出力	ps/rpm	535/1800
	巻上/巻下装置		油圧駆動
	旋回/起伏装置		油圧駆動
	ローラーパス径	m	φ4.0
	後部旋回半径	m	6.1
	フットピン距離 (旋回中心より)	m	2.55
ガントリー高さ	m	8.1	

## クレーン定格総荷重表

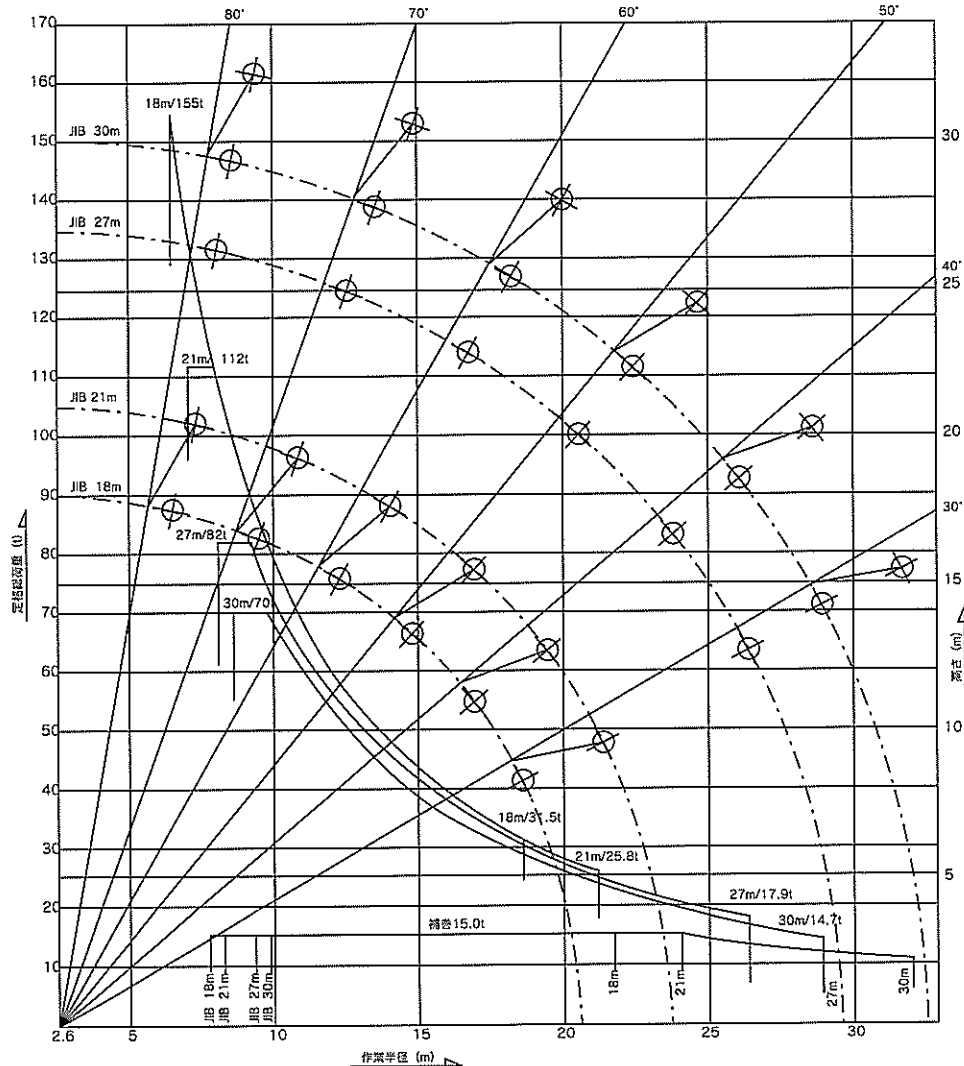
ジブ長さ	ジブ角度	30°	35°	40°	45°	50°	55°	60°	65°	70°	75°	77.5°	80°	
18m	主巻	31.5	33.6	36.3	39.8	44.3	50.1	57.9	68.8	84.8	109.9	128.7	155.0	
	補巻	15.0												
	作業半径(m)	18.6	17.8	16.9	15.9	14.8	13.6	12.3	10.9	9.5	7.3	6.5		

ジブ長さ	ジブ角度	30°	35°	40°	45°	50°	55°	60°	65°	70°	75°	77.5°	80°	
21m	主巻	25.8	27.7	30.0	33.0	37.0	42.1	49.0	58.6	72.7	95.2	112.0		
	補巻	14.8												
	作業半径(m)	21.2	20.3	19.2	18.0	16.7	15.3	13.8	12.2	10.5	8.8	7.9	7.0	

ジブ長さ	ジブ角度	30°	35°	40°	45°	50°	55°	60°	65°	70°	75°	77.5°	80°	
27m	主巻	17.9	19.2	21.0	23.2	26.1	29.9	35.0	42.1	52.6	69.3	82.0		
	補巻	11.9	12.5	13.3	14.4									
	作業半径(m)	26.4	25.2	23.8	22.3	20.6	18.7	16.8	14.7	12.6	10.4	9.2	8.1	

ジブ長さ	ジブ角度	30°	35°	40°	45°	50°	55°	60°	65°	70°	75°	77.5°	80°
30m	主巻	14.7	15.8	17.3	19.2	21.7	24.9	29.3	35.4	44.4	58.9	70.0	
	補巻	10.8	11.4	12.2	13.1	14.3							
	作業半径(m)	29.0	27.6	26.1	24.4	22.5	20.5	18.3	16.0	13.6	11.1	9.9	8.6

## クレーン定格総荷重表





Trusty & Technique  
since -1896



**HORIE**

